

OPEN SPACE TECHNOLOGY

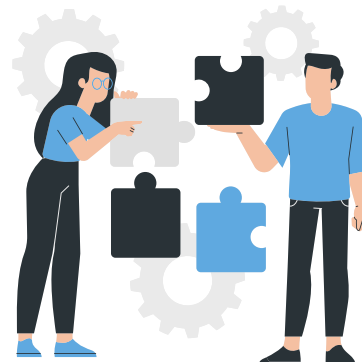
VADEMECUM PARTECIPANTI



ITINERARIO GELA-CASTELVETRANO
TANGENZIALE DI AGRIGENTO

Che cos'è?

L'OPEN SPACE TECHNOLOGY è una metodologia che consente di trovare soluzioni innovative a partire dalla condivisione di informazioni, opinioni ed esperienze. La passione, l'interesse e il senso di responsabilità sono gli elementi fondamentali per una buona riuscita.



Una regola e quattro principi

La regola dei due piedi

Ciascun partecipante all'OST sceglie autonomamente quale tema vuole approfondire. Se una persona si trova a conversare di un argomento e non ritiene di poter essere utile, oppure non è interessata, è meglio che si alzi e si sposti (usando i due piedi, per l'appunto) in un altro gruppo dove può contribuire in maniera più efficace!



I quattro principi

- Le persone che arrivano nel gruppo sono quelle giuste. Non importa chi o quante;
- Quello che succede è l'unica cosa che può succedere;
- Quando comincia, comincia;
- Quando finisce, finisce.

Il facilitatore

Ogni sessione è guidata da un facilitatore che crea il tempo e lo spazio nei quali il gruppo può esprimere il suo potenziale, per il resto sarà una presenza "invisibile". Il facilitatore avvia l'evento spiegando brevemente come decidere su un determinato argomento e come funziona l'Open Space, poi la sua presenza serve solo a garantire che l'evento fluisca senza intoppi.



LE TEMATICHE

Tutela del patrimonio paesaggistico e culturale

Quali sono le interrelazioni fra la realizzazione dell'opera e la tutela e valorizzazione del patrimonio paesaggistico e culturale? Il tavolo avrà l'obiettivo di accogliere vari contributi ed opinioni, da diverse prospettive (tecniche, economiche, sociali, etc.), sugli aspetti architettonici, archeologici, storici, artistici, culturali, demo-etnoantropologici.



Viabilità e trasporti

Connessioni tra l'opera e il complessivo sistema delle infrastrutture di trasporto del territorio, legato anche al rapporto tra la viabilità e la qualità della vita dei residenti e dei turisti dell'area di riferimento.



Territorio e Ambiente

Quali interconnessioni emergono dal processo di realizzazione dell'opera in relazione alla pianificazione urbanistica, la tutela, vigilanza e valorizzazione ambientale, la difesa del suolo, la tutela dall'inquinamento, le tutela e valorizzazione delle aree protette.



Attività produttive e Welfare

Quanto e come la realizzazione dell'opera inciderà sulle attività produttive (industria, cooperazione, commercio, agricoltura, artigianato, ecc.), la promozione e la fruizione turistica del territorio, il sistema dei servizi sanitari (tutela della salute e dell'igiene pubblica) e sociali (politiche per la famiglia, i minori, gli anziani, la disabilità, il contrasto alle povertà, etc.) dell'area di riferimento.



OPEN SPACE TECHNOLOGY

VADEMECUM PARTECIPANTI



ITINERARIO GELA-CASTELVETRANO
TANGENZIALE DI AGRIGENTO

Come funziona l'Open Space

Una bacheca vuota rappresenta lo spazio libero all'interno del quale inserire i contributi distinti per tematica. Ogni partecipante può scrivere il titolo dell'argomento che vuole trattare scegliendo il post-it del colore della tematica scelta e appenderlo alla bacheca per poi trovarsi con coloro che vogliono condividere quel tema.

Quindi il facilitatore raccoglierà tutti i post-it del suo tavolo e, dopo la registrazione dei partecipanti alla specifica sessione, avvierà i lavori. Tutti i partecipanti sono liberi di decidere di quali argomenti vogliono discutere e, quindi, a quali sessioni partecipare. Nel corso dell'evento, le sessioni sono aperte contemporaneamente e ogni gruppo lavora autonomamente.



Conclusioni

Al termine di ciascuna sessione il facilitatore preparerà una breve sintesi della discussione e delle proposte emerse che saranno restituite nel corso di una ultima sessione in plenaria a tutti i partecipanti. I risultati della giornata sono raccolti in un rapporto finale che sarà messo a disposizione sulla piattaforma del Dibattito Pubblico.



CONTINUA IL DIBATTITO SUL SITO:

www.dibattitopubblicotangenzialeagrigeno.it

accedendo ai forum tematici nell'area DISCUSSIONI

oppure invia i tuoi contributi direttamente al Coordinatore via mail a:

info@dibattitopubblicotangenzialeagrigeno.it